

**PULITRICE A CONTROLLO NUMERICO TORNADO CNC**

La pulitrice a controllo numerico TORNADO CNC con due assi controllati è progettata per la pulizia di telai ed ante in PVC con un ciclo di lavoro automatico.

È dotata di una lama d.250 mm che permette, in base alla programmazione, la pulizia degli angoli esterni di profili diversi. La macchina è anche equipaggiata con coltellini superiori ed inferiori per la pulizia del cordolo di profili bianchi e colorati, unghiatori superiori ed inferiori per la pulizia dell'angolo interno.

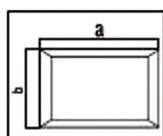
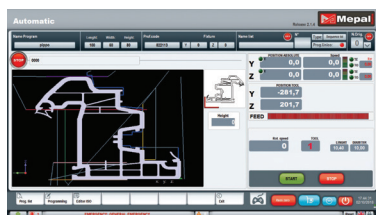
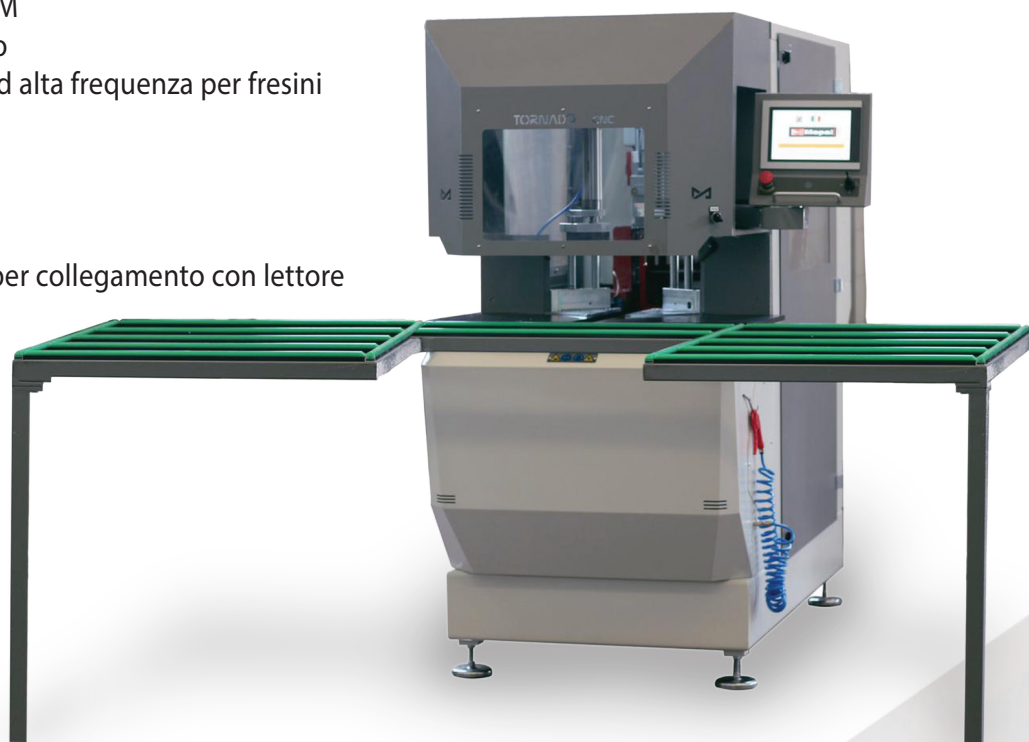
La finitura dell'angolo interno ed esterno e dell'area di vetraggio sono effettuate con delle unità di fresatura superiori ed inferiori.

Ogni asse può essere programmato indipendentemente attraverso il software intuitivo che permette:

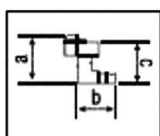
- Programmazione in autoapprendimento
- Programmazione attraverso DXF
- Caricamento del disegno del profilo in DXF
- Visualizzazione grafica dei percorsi utensile con linee di colore diverso
- Misura dell'altezza del pezzo per evitare errori

**EQUIPAGGIAMENTO STANDARD:**

- Mandrino lama 1,5 kW 2800 RPM
- No.2 ugelli di soffiaggio truciolo
- No.2 elettromandri 0,55 kW ad alta frequenza per fresini
- Controllo numerico
- PC con monitor
- Mouse e tastiera
- Sistema operativo Windows 10
- Interfaccia seriale ed Ethernet per collegamento con lettore barcode ed alla LAN
- Console operatore snodata sulla macchina
- Pistola dell'aria con tubo a spirale



Min.: 350x350 mm



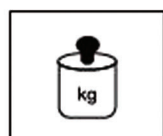
a Max.: 120 mm  
 a Min.: 30 mm  
 b Max.: 120 mm



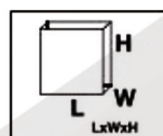
V : 380  
 kW : 3  
 A : 8



8-10 bar/540lt/syc



450 kg.



1800 x 800 x 1850



ø D: 250 mm  
 d: 30